

Preisblatt zu den Sonderverträgen zur Stromlieferung >> MieterSTROM <<



Gültig ab 01.01.2020 für die Stromlieferung in Waiblingen

Echte Preisgarantie bis 31.12.2020*



MieterSTROM

Mein Zuhause. Mein Strom. Mein Beitrag.

MieterSTROM**		Netto	Brutto
(Tarif-Nr. SV-870)			
Verbrauchspreis	Ct/kWh	19,41	23,10
Grundpreis***	€/Jahr	86,00	102,34

*) Die echte Preisgarantie beinhaltet alle Preiskomponenten, lediglich Änderungen der Umsatzsteuer sind von der Preisgarantie ausgenommen. Somit hat der Kunde die maximale Sicherheit für den garantierten Zeitraum. Mit einer versteckten Preisanpassung ist nicht zu rechnen.

**) Der Tarif „MieterSTROM“ ist nur in ausgewählten Objekten in Waiblingen verfügbar.

***) Sobald eine moderne Messeinrichtung oder ein intelligentes Messsystem vorliegt, wird das vom Messstellenbetreiber veröffentlichte Entgelt zusätzlich berechnet. Für moderne Messeinrichtungen sind dies netto 16,81 EUR/Jahr (brutto 20,00 EUR/Jahr). Dafür reduziert sich der Verrechnungspreis um das bisherige Entgelt für den Messstellenbetrieb der konventionellen Messeinrichtung.

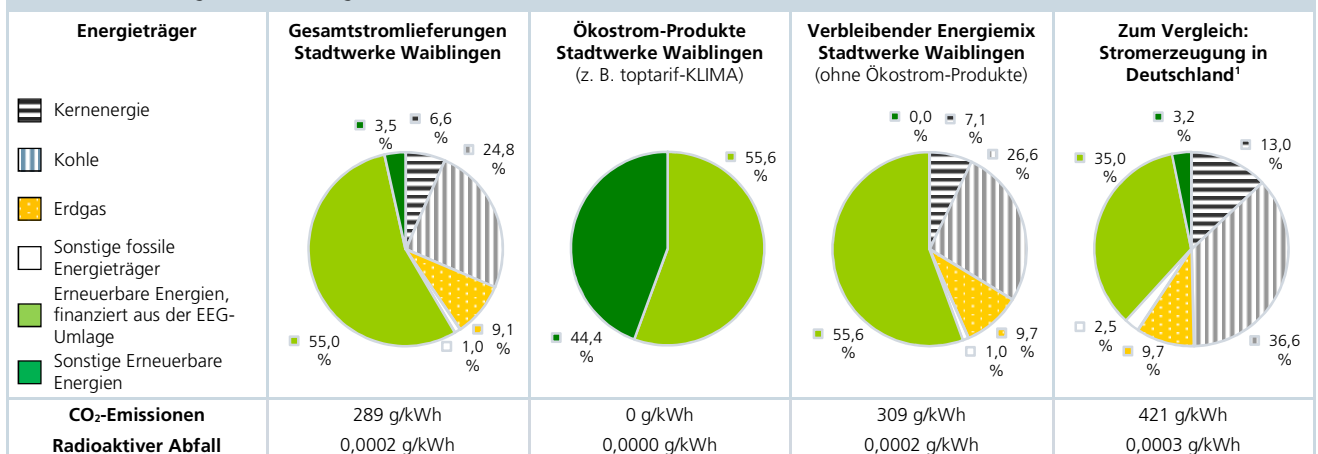
Hinweise zu enthaltenen Preisbestandteilen: In den gerundeten Bruttopreisen sind 19 % Umsatzsteuer enthalten. Bei der Abrechnung des Stromverbrauches werden jeweils die Nettopreise zugrunde gelegt und dem daraus resultierenden Rechnungsbetrag die Umsatzsteuer hinzugerechnet. Im jeweiligen Netto-Verbrauchspreis enthalten sind die Stromsteuer (2,05 Ct/kWh), die EEG-Umlage (6,756 Ct/kWh), die KWKG-Umlage (0,226 Ct/kWh), die § 19 StromNEV-Umlage (0,358 Ct/kWh), die Offshore-Netzumlage (0,416 Ct/kWh) sowie die AbLaV-Umlage (0,007 Ct/kWh), Stand 01.01.2020.

Vertragslaufzeit: Der jeweilige Vertrag hat eine Erstlaufzeit von 12 Monaten und verlängert sich anschließend jeweils um weitere 12 Monate, sofern er nicht von einem der Vertragspartner mit einer Frist von 3 Monaten zum Ende der Vertragslaufzeit in Textform gekündigt wird.

Zahlungsverzug (§ 17 StromGKV) und Einstellungen der Versorgung (§ 19 StromGKV) sowie Service-Pauschalen: Es gelten die jeweils öffentlich bekannt gegebenen Beträge.

Kennzeichnung der Stromlieferungen 2018 (gemäß § 42 Energiewirtschaftsgesetz)

Stadtwerke Waiblingen GmbH – Angaben auf Basis der Daten für das Jahr 2018



¹Quelle: BDEW

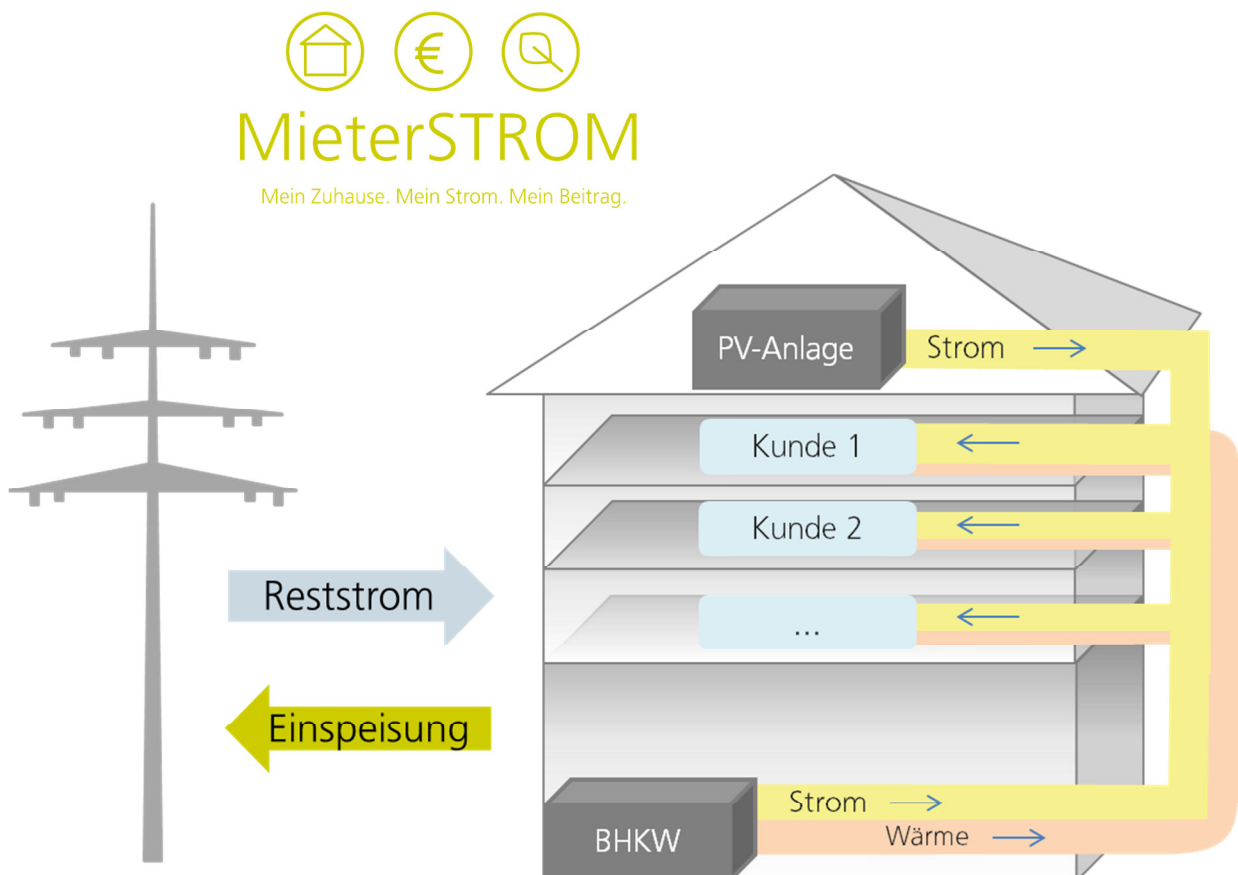
Wie funktioniert das Mieterstrommodell?

Beim Mieterstrommodell wird in Immobilien mit Photovoltaik-Anlagen (PV-Anlagen) Solarstrom produziert und / oder mit Blockheizkraftwerken (BHKW) effiziente Energie zur Stromversorgung und zum Heizen. Die Mieter nutzen dabei vor Ort erzeugten Strom und Wärme direkt, ohne Umwege über das öffentliche Netz. Reicht der vor Ort erzeugte Strom nicht aus wird die Versorgungssicherheit mit 100 % Ökostrom aus dem öffentlichen Netz sichergestellt. Wird hingegen mehr Strom erzeugt als im Objekt benötigt wird, wird dieser Strom ins öffentliche Netz eingespeist.

Der Immobilieneigentümer wird dabei nicht zum Energieversorger. Diese Rolle übernehmen für ihn die Stadtwerke Waiblingen als Mieterstrom-Dienstleister.

Welche Vorteile hat der Mieter?

- ✓ Energiekosteneinsparungen
- ✓ Bezug von lokalem, nachhaltig erzeugtem Strom
- ✓ Bezug von 100 % Ökostrom aus dem öffentlichen Netz bei Bedarf
- ✓ Kein Anteil an Atom- und Kohlestrom
- ✓ Persönlicher Beitrag zur Energiewende
- ✓ Keine Investitionskosten in eigene Erzeugungsanlagen
- ✓ Garantiert sichere Versorgung
- ✓ Bestes Preis-Leistungsverhältnis



Die Abbildung zeigt beispielhaft in vereinfachter Form, wie ein Mieterstrommodell umgesetzt werden kann.